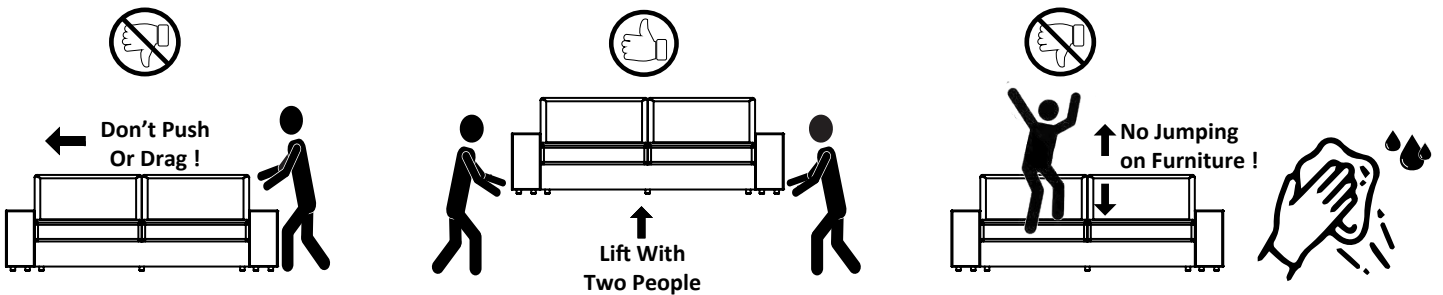
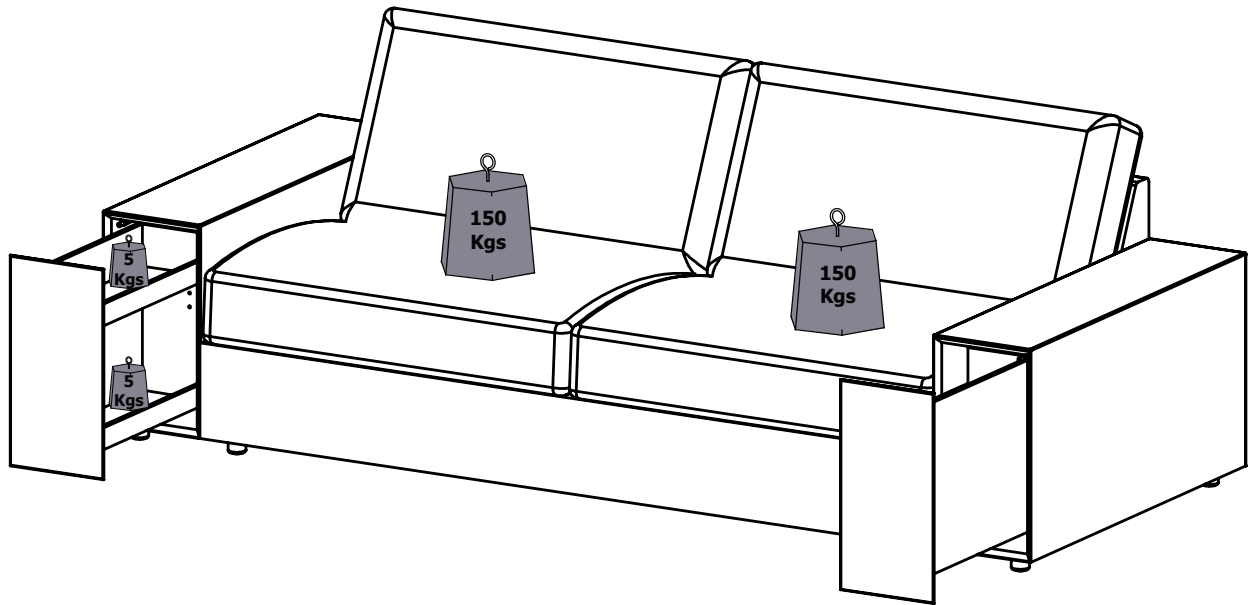


Sofa Michio 3 Seater

Informasi Produk

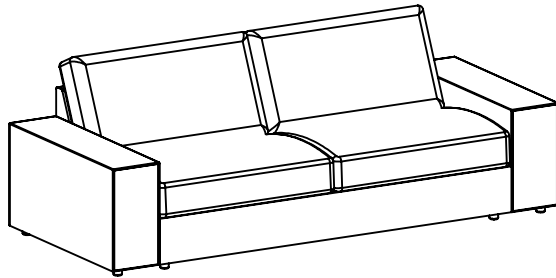


Peringatan Produk

1. Beban pada ilustrasi di bagian INFORMASI PRODUK adalah beban dalam keadaan statik dengan distribusi merata pada semua permukaan.
2. Jangan menitik beratkan beban pada satu sisi saja.
3. Pindahkan produk ini dengan cara mengangkat, jangan didorong karena dapat merusak bagian kaki.
4. Bila terkena cairan, langsung dibersihkan dengan menggunakan kain yang lembut.
5. Permukaan produk tidak boleh terkena cairan kimia. contoh : thinner, cat kuku.
6. Membersihkan produk cukup dengan kain kering, namun bila diperlukan dapat menggunakan kain lembab bukan basah.
7. Jangan melakukan gerakan-gerakan ekstrem di atas produk (seperti meloncat).
8. Bila anda mau menggeser sofa, jangan memindahkan produk saat anda masih duduk di atasnya.
9. Pastikan kaki sudah terpasang dengan baik sebelum digunakan.
10. Tempat penyimpanan di lengan menggunakan push to pull, jangan dibuka dengan ditarik.

Assembly Instruction

Sofa Michio 3 Seater



30 MENIT



02 ORANG

PARTS AND HARDWARE

Note: Individual parts are not shown to scale

A	B	C	D	E	F	G	H
x2	x2	x2	x11	x11	x2	x2	x1

ADDITIONAL TOOLS

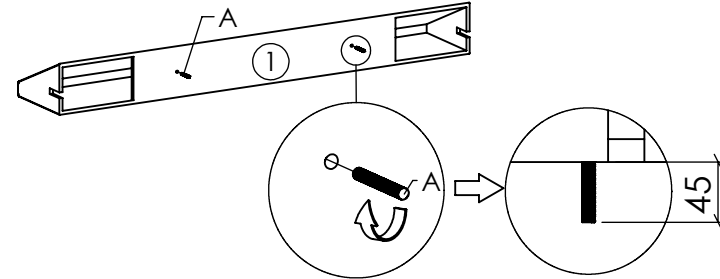
--	--

COMPONENT

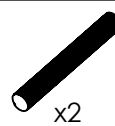
Note: Individual parts are not shown to scale

① x1	③ x2
② x1	④ a b

①

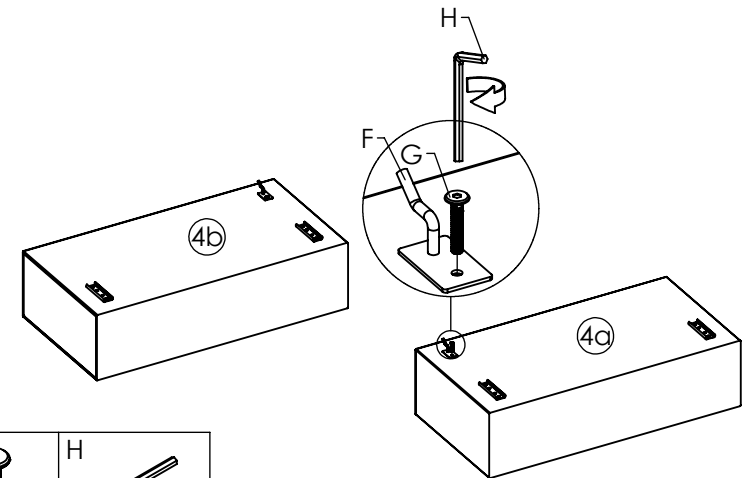


A

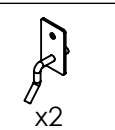


Pastikan As Drat yang terpasang dengan jarak ± 4 cm sebelum memasang ke langkah selanjutnya.

②



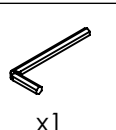
F



G



H



③

